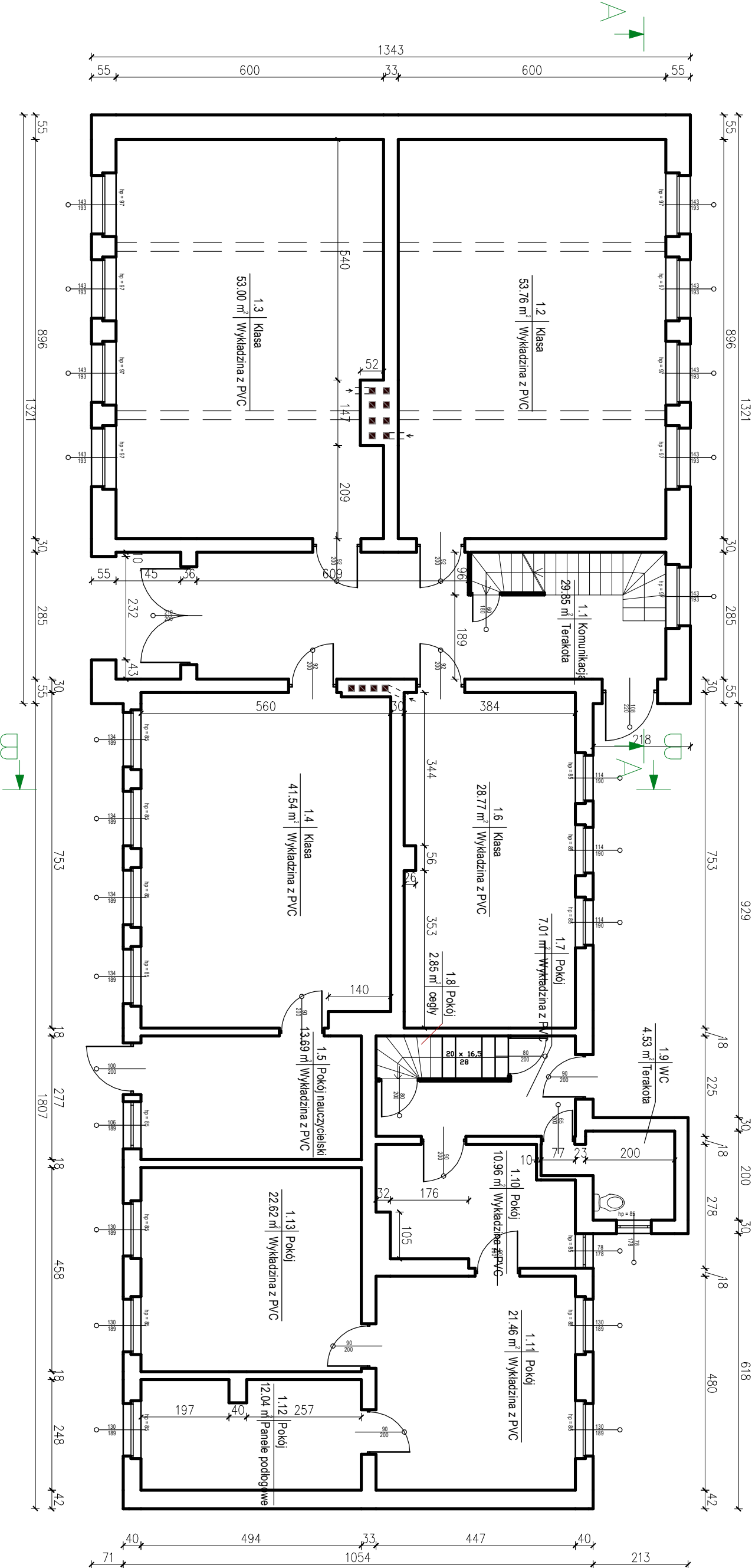



RZUT PARTERU  
INWENTARYZACJA



PRZEDSIĘBIORSTWO BUDOWLANO - INWESTYCYJNE				
<div>inż. <i>Bogusław Doroż</i></div>				
ul. B. Chrobrego 24, 78-320 Polczyn-Zdrój				
Inwestor:	Gmina Sławno, ul. M. Curie-Skłodowskiej 9, 76-100 Sławno			
Położenie obiektu:	Żukowo 65, Gmina Sławno, 76-100 Sławno, dz. nr 116/4 obr.0023			
Zadanie:	Przebudowa szkoły w Żukowie wraz ze zmianą sposobu użytkowania na świetlicę środowiskową w Żukowie			
Stadium:	Inwentaryzacja			
Rysunek:	Nr 3 – Rzut parteru		Data: 08.2017	
Sporządził:	Imię i nazwisko:			
Kier. zespołu/Konstrukcja:	inż. Bogusław Doroż		Nr uprawnień:	Skala: 1:100
Opracowanie:	mgr inż. Grzegorz Wojno		A/PNB/8300/268/81	Podpis:
			-	